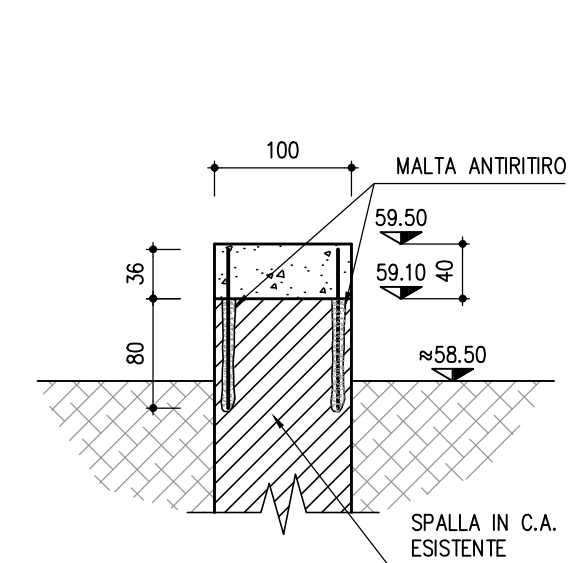


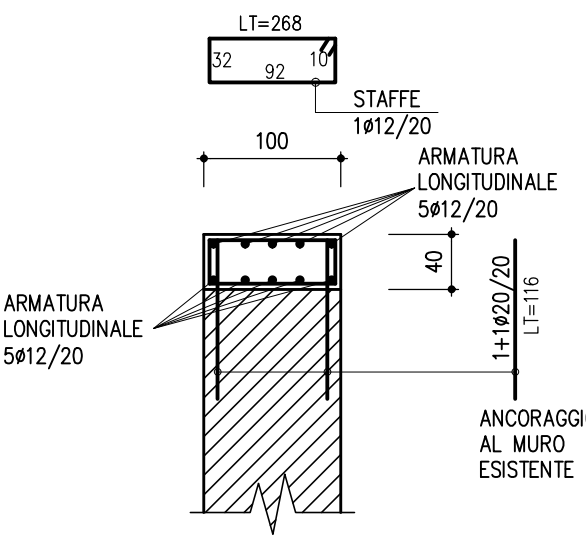
STRALCIO PLANIMETRICO
SCALA 1:250

MURO IN C.A. ESISTENTE DA RIALZARE

SEZIONE TIPO
SCALA 1:50

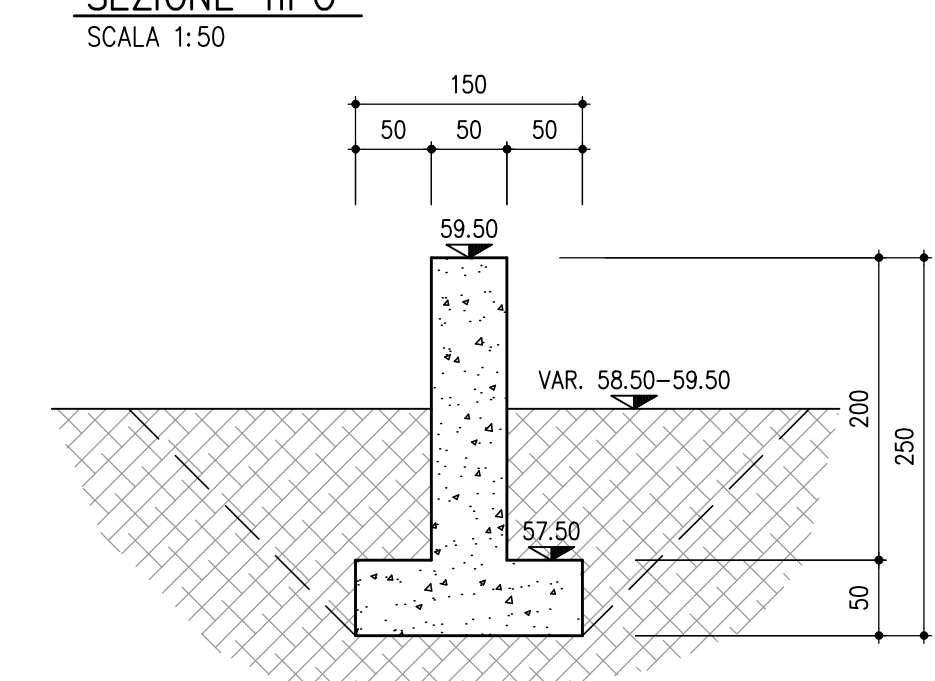


SEZIONE TIPO CARPENTERIA E ARMATURE
SCALA 1:50



MURO IN C.A. DI NUOVA REALIZZAZIONE

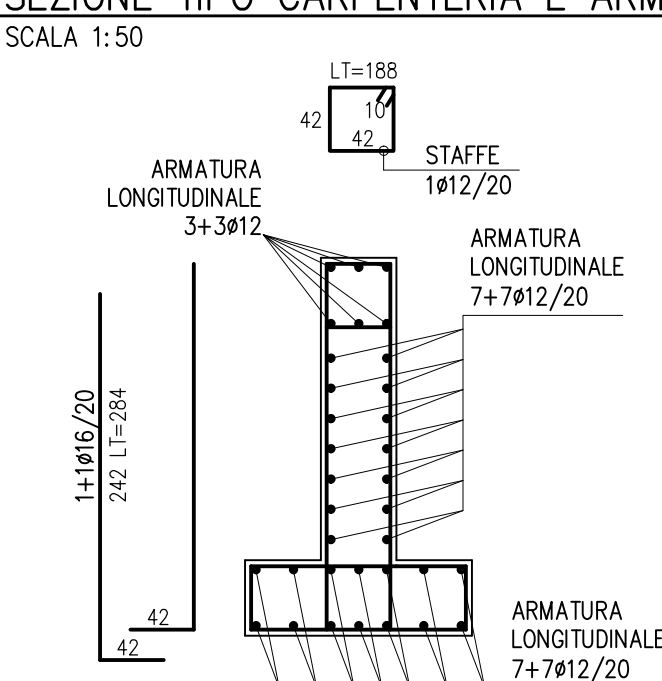
SEZIONE TIPO
SCALA 1:50



SEZIONE TIPO CARPENTERIA E ARMATURE
SCALA 1:50



SEZIONE TIPO CARPENTERIA E ARMATURE
SCALA 1:50



SEZIONE TIPO CARPENTERIA E ARMATURE
SCALA 1:50

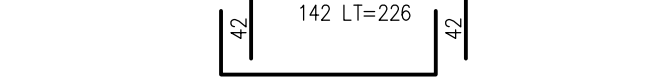
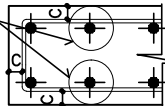
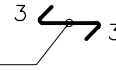
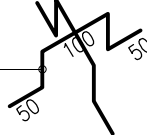


TABELLA MATERIALI				
OPERE IN CEMENTO ARMATO				
CALCESTRUZZO (UNI EN 197-1:2011; UNI EN 206-1:2006; UNI 11104:2004)	CLASSE DI RESISTENZA: Rck (N/mmq)	CLASSE DI ESPOSIZIONE	CLASSE DI CONSISTENZA	DIM. MAX NOMINALE AGGREGATI (mm)
GETTI IN OPERA:				
SOTTOFONDAZIONI	C 12/15: Rck≥15 MPa	X0	S4	15
BACINO DI DISSIPAZIONE	C 25/30: Rck≥30 MPa	XC2	S4	15
STRUTTURE IN ELEVAZIONE GETTATE IN OPERA: - SPERONI E MURO IN SPONDA DESTRA	C 32/40: Rck≥40 MPa	XC4	S4	25
COMPONENTI DEL CLS:				
LEGANTI: impiegare esclusivamente leganti idraulici (UNI EN 197); per opere massive – cementi speciali (UNI EN 14216:2005) INERTI: (UNI EN 12620:2013; UNI 8520-1:2005; UNI 8520-2:2005) SABBIA CON DIMENSIONE MASSIMA GRANI mm 5; GHIAIA CON DIMENSIONE MAX mm 25 ACQUA DI IMPASTO: (UNI EN 1008:2003)				
GIUNTI DI SEPARAZIONE TRA I CONCI				
- FOGLIO DI POLIETILENE E POLISTIROLO sp. 10 mm				
COPRIFERRO NOMINALE: DIMENSIONE 4 cm				
Distanziatori  E' PREVISTO L'UTILIZZO DEI DISTANZIATORI IN PLASTICA O CEMENTO PER GARANTIRE IL COPRIFERRO PRESCRITTO SU TUTTE LE SUPERFICI DI GETTO				
ARMATURE METALLICHE:				
ACCIAIO – B450C: fyk≥450 MPA (UNI EN ISO 15630-1:2010)				
DISPOSIZIONE MOIETTE IN ELEMENTI VERTICALI:		DISPOSIZIONE CAVALLOTTI IN FONDAZIONE:		
VARIABILE A SECONDA DELO SPESSORE DEL MURO 9ø5/1mq 		VARIABILE IN FUNZIONE ALTEZZA SOLETTA DA GETTARE 1+1ø12 MAGLIA 1.00x1.00 m 		
PRESCRIZIONI TECNICHE				
- NON SONO AMMESSI GETTI CON TEMPERATURE INFERIORI A 0°C - NON E' AMMESSA L'AGGIUNTA DI ACQUA IN CANTIERE - LA CONSISTENZA DEL CALCESTRUZZO DOVRA' ESSERE S4 PER GETTI ORIZZONTALI E S3 PER GETTI INCLINATI - CONTROLLARE IN SITO LE MISURE, VERIFICANDOLE CON GLI ARCHITETTONICI PRIMA DELL'ESECUZIONE DELLE STRUTTURE - TUTTE LE CARATTERISTICHE DEI MATERIALI DEVONO ESSERE INDICATE SULLA BOLLA DI CONSEGNA - SOVRAPPOSIZIONE FERRI LONGITUDINALI MINIMO 40 DIAMETRI E ALTERNARE LE SOVRAPPOSIZIONI IN MODO DA LIMITARE A NON PIU' DEL 30% DELL'ARMATURA TOTALE NELLA STESSA SEZIONE - E' PRESCRITTA LA FORNITURA DEI CERTIFICATI RELATIVI AI MATERIALI IMPIEGATI - PER GLI INGHISAGGI DI ANCORAGGI IN GENERE, DOVRA' ESSERE UTILIZZATA MALTA PRE/MISCELATA TIPO EMACO.				
ACCIAIO PER CARPENTERIE:				
ACCIAIO – AISI 304L CONTROLLATO IN STABILIMENTO				
ARMATURA MICROPALI:				
ACCIAIO – S355 (UNI EN 10210)				
DOCUMENTAZIONE DA RICHIEDERE				
- CERTIFICATI CARATTERISTICHE MECCANICHE (D.M. 14/01/2008) - CERTIFICATO DI COLLAUDO SECONDO UNI EN 10204:2005				
MESSA A TERRA (Strutture in c.a., c.a.p. e metalliche) Le armature devono rispettare le prescrizioni della norma CEI 81.1 Fascicolo 3681C				
N.B. Posizionamento armature: a) Elementi verticali – le armature verticali vanno posizionate esternamente alle armature orizzontali; b) Elementi orizzontali – le armature parallele alla dimensione minore dell'elemento vanno posizionate esternamente.				



Agenzia Interregionale per il fiume Po

UFFICIO OPERATIVO DI MODENA
Via Fonteraso 15, 41121 Modena

MO-E-1350 FIUME SECCHIA
ADEGUAMENTO DELLA BRIGLIA SELETTIVA DI MONTE
FINALIZZATO ALLA RIDUZIONE DELLA PRESENZA DI MATERIALE
FLUITATO ALL'INTERNO DELLA CASSA DI ESPANSIONE -
ORDINANZA 8/2015 INTERVENTO COD. 11782,
IMPORTO STANZIAMENTO € 2.000.000,00
CUP B34H15001480002
(PERIZIA N. 260 DEL 09.05.2016)

PROGETTO DEFINITIVO/ESECUTIVO

ADEGUAMENTO E PROLUNGAMENTO
MURO IN DESTRA: SEZIONI, PARTICOLARI,
CARPENTERIE ED ARMATURE

TAV. N°
6.2

SCALA
INDICATA

PROGETTISTA:
DOTT. ING. **FULVIO BERNABEI**


GRUPPO DI LAVORO:
DOTT. ING. **PAOLO SANAVIA**
DOTT. ING. **ELENA TEDESCHI**

RESPONSABILE UNICO
DEL PROCEDIMENTO:
DOTT. ING. **IVANO GALVANI**



DIZETA INGEGNERIA S.r.l.
Via Bassini, 19 - 20133 MILANO
server@dizetaingegneria.it
Tel. 02-70600125
Fax 02-70600014

DIRETTORE TECNICO:
dott. ing. **FULVIO BERNABEI**

DATA
MAGGIO 2016

COMMESSA N° 006/2016	REDATTO LUNARDI
CODICE COMMESSA EsAlPoSecchia	CONTROLLATO BERNABEI
NOME FILE TAV.6.2.DWG	APPROVATO BERNABEI

REV.	DATA	DESCRIZIONE MODIFICA	REDATTO	CONTR.	APPR.

A TERMINI DI LEGGE CI SI RISERVA LA PROPRIETA' DEL PRESENTE ELABORATO, CHE PERTANTO NON PUO' ESSERE RIPRODOTTO E/O CEDUTO A TERZI SENZA AUTORIZZAZIONE DELLA DIZETA INGEGNERIA